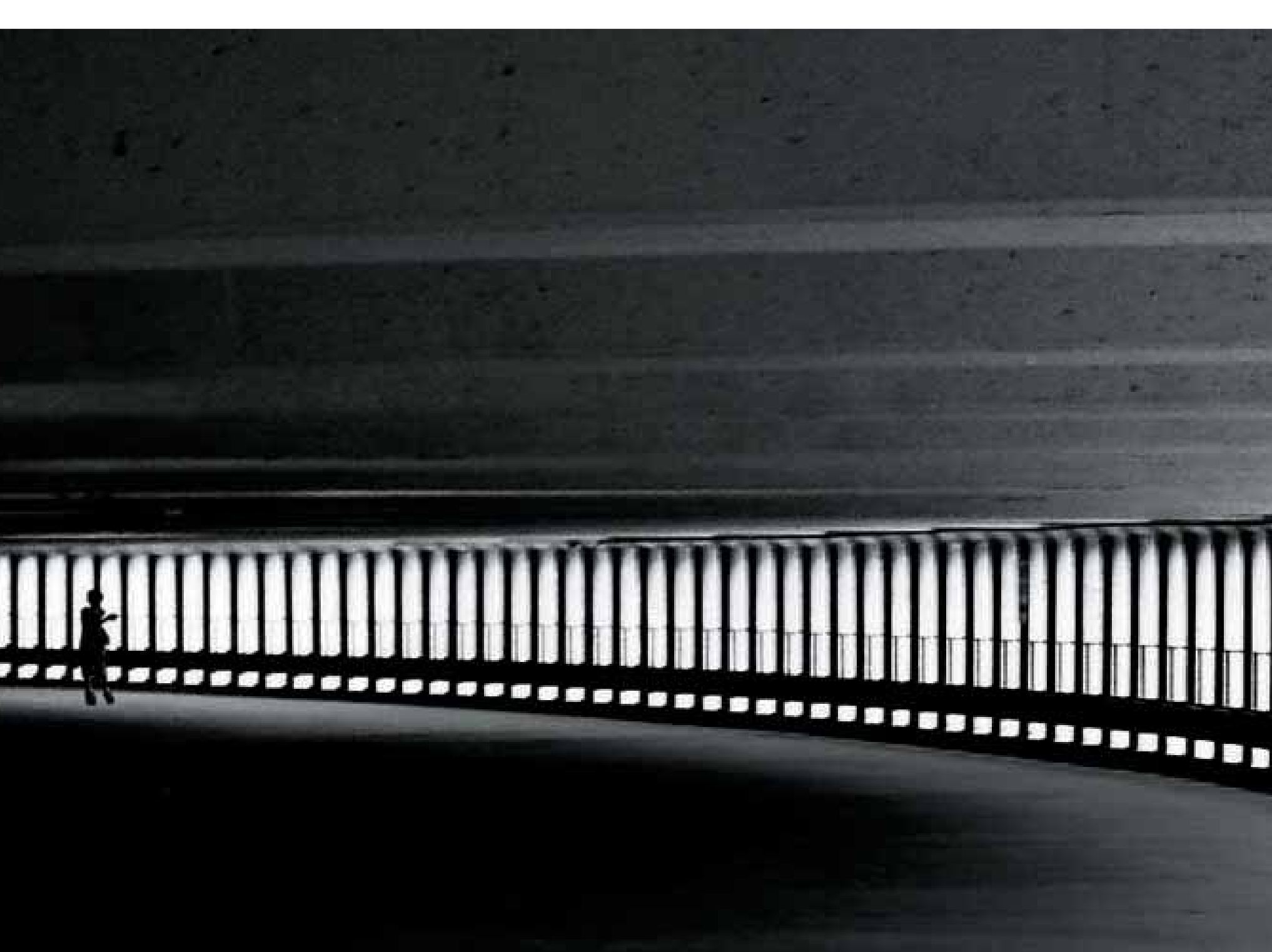


Giulietta






MUT ZUR SCHÖNHEIT. Sich von der Masse abheben – mit Mut zu Eleganz und Individualität. **ERFAHRBARE SICHERHEIT.** Mit einem guten Gefühl in die Zukunft aufbrechen. **DYNAMISCHE FORTBEWEGUNG.** Begeisterung hinter dem Lenkrad erleben, ohne die Vernunft auszuschalten. **EINZIGARTIGER SOUND.** Auf jeder Fahrt von einem einprägsamen Klang begleitet werden. **NEUES RAUMGEFÜHL.** Ein Ambiente aus traditionellen und modernen Formen entdecken. **STRIKTER KURS.** Auf neue Ziele zusteuern und dabei dem eigenen Stil treu bleiben. **ALFA ROMEO GIULIETTA. DIE ZUKUNFT.**



Die Giulietta hat einen ganz eigenen **STIL**. In Zeiten, in denen sich andere anpassen, stellt sie ihre eigenen Regeln auf. Sie greift die klassischen Stilelemente von Alfa Romeo auf und verbindet diese mutig mit den neuesten **TRENDS**. Für alle, die mit Vernunft auswählen, ohne das Vergnügen außer Acht zu lassen – vor allem nicht am Steuer. ■



The image shows the interior of a car, focusing on the front and rear seats. The seats are upholstered in black leather with a perforated texture and feature horizontal red stitching. A sunroof is visible at the top of the frame. The overall aesthetic is sporty and modern.

Alle Ausstattungen sind geprägt von einem monochromen Ambiente mit edlen **LICHTELEMENTEN**. Formen, Farben und Materialien vermitteln höchste Qualität. Besonders faszinierend sind die traditionellen Stilelemente: das horizontal ausgerichtete Armaturenbrett, die markanten Kipphebel (wie beim 8C Competizione), das sportliche Dreispeichenlenkrad und die formvollendeten Sitze. Natürlich steht auch jede Menge **PLATZ** zur Verfügung: fünf komfortable Sitzplätze und 350 Liter Kofferraumvolumen. ■



Die Giulietta bewegt sich auf der Straße mit einer besonderen Leichtigkeit. Dafür verantwortlich sind: **DUAL-PINION**-Elektrolenkung, **MCPHERSON**-Vorderradaufhängung, **MULTILENKER**-Hinterachse und **ALFA ROMEO D.N.A.** Diese kommunizieren miteinander und ermöglichen es dem Fahrer, bei höchster Sicherheit die pure Lust am Fahren zu genießen. ■



Mehr Fahrspaß, mehr Dynamik, mehr Effizienz – dafür stehen die Motoren der Giulietta. Es sind ausschließlich Turbomotoren erhältlich, alle serienmäßig mit 6-Gang Schaltgetriebe. Zur Serienausstattung gehören außerdem: das innovative **START&STOPP-System***, eine Schaltpunktanzeige sowie die Fahrdynamikregelung Alfa Romeo D.N.A. Geradezu revolutionär ist der neu entwickelte 1.4 TB 16V **MULTIAIR** mit 125 kW/170 PS. Dieser bietet bis zu 10% mehr Leistung und reduziert Kraftstoffverbrauch sowie CO₂-Emissionen um bis zu 10%. ■

Motorisierungen

	1.4 TB 16V (88 kW/120 PS)	1.4 TB 16V MultiAir (125 kW/170 PS)	1.8 TBi 16V (173 kW/235 PS)	1.6 JTD_M 16V (77 kW/105 PS)	2.0 JTD_M 16V (125 kW/170 PS)
Max. Leistung EG (kW/PS) bei U/min	88/120 bei 5000	125/170 bei 5500	173/235 bei 5500	77/105 bei 4000	125/170 bei 4000
Max. Drehmoment EG (Nm) bei U/min	206 bei 1750	250 bei 2500	340 bei 1900	320 bei 1750	350 bei 1750
Schadstoffklasse	Euro 5	Euro 5	Euro 5	Euro 5	Euro 5
Start&Stopp-System	Serie	Serie	nicht verfügbar	Serie	Serie

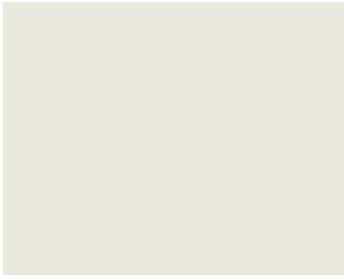
Kraftstoffverbrauch nach RL 80/1268/EWG

innerorts (l/100 km)	8,6	7,9	10,8	5,5	6,0
außerorts (l/100 km)	5,4	4,7	5,8	3,7	4,2
kombiniert (l/100 km)	6,6	5,9	7,6	4,4	4,9
CO₂-Emission kombiniert (g/km)	152	137	177	114	128

*für den 1.8 TBi 16V nicht erhältlich

Karosseriefarben

Spezial-Uni-Lackierungen (Pastellfarben)



296
Bianco Ghiaccio (Opt. 5B2)



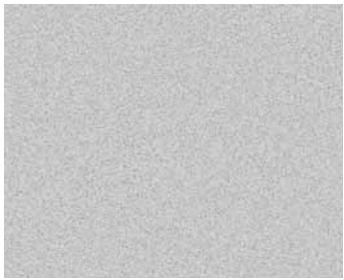
289
Rosso Alfa (Opt. 5B2)

Uni-Lackierung (Pastellfarbe)

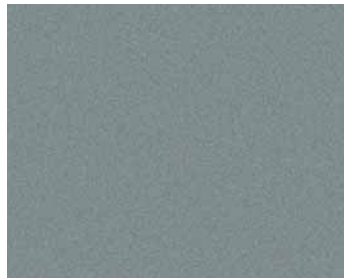


601
Nero

Metallic-Lackierungen



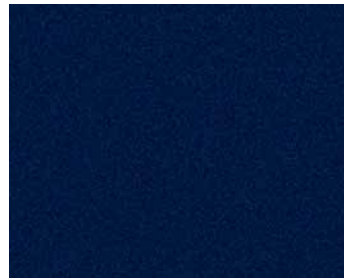
620
Argento Alfa (Opt. 210)



318
Grigio Magnesio (Opt. 210)



319
Grigio Antracite (Opt. 210)



466
Blu Profondo (Opt. 210)



805
Nero Etna (Opt. 58B)

Ausstattung Giulietta

- 6 Airbags
- Stahlräder mit Radvollabdeckung, 7J x 16" mit Bereifung 205/55
- Alfa Romeo D.N.A.
- Außenspiegel elektrisch verstell- und beheizbar
- BAS Brake Assistance System
- Dual-Pinion-Elektrolenkung
- Fensterheber elektrisch vorne
- Heckspoiler
- Komfort-Display mit Trip-Computer
- Manuelle Klimaanlage
- Radiovorbereitung und 6 Lautsprecher
- Sitzbezüge aus Stoff „Sprint“
- Start&Stopp-System
- VDC mit Hill Holder und Electronic Q2

Sportpaket 1** (Opt. 5RH)

- Leichtmetallräder, 7,5J x 17" mit Bereifung 225/45
- Außenspiegel in Aluminium-Optik, mattiert
- Dunkles Interieur mit Dachsäulen und -himmel in Schwarz
- Mittelkonsole und Einsätze in den Türen aus dunklem gebürstetem Aluminium
- Scheinwerferrahmen in Aluminium-Optik, mattiert
- Seitenschweller
- Sitzbezüge in Leder, Stoff und Mikrofaser
- Sportlenkrad und Sportschaltknäuf
- Sportfahrwerk
- Sportpedale aus Aluminium

Ausstattung Giulietta Turismo (aufbauend auf der Einstiegsversion Giulietta)

- Leichtmetallräder „Sport“, 7J x 16" mit Bereifung 205/55
- Audioanlage mit CD/MP3-Player
- Cruise Control (Fahrgeschwindigkeitsregelung)
- Fensterrahmen mit Chrome Line
- Klimaautomatik, zwei Zonen, getrennt regelbar
- Leder-Lenkrad und Leder-Schaltknäuf
- Mittelkonsole und Einsätze in den Türen in Magnesium grey Sonder-Lackierung
- Multifunktionsdisplay
- Nebelscheinwerfer
- Sitzbezüge aus Stoff „Competizione“

Sportpaket 2** (Opt. 67Q)

- Leichtmetallräder, 8J x 18" mit Bereifung 225/40
- Außenspiegel in Aluminium-Optik, mattiert
- Dunkles Interieur mit Dachsäulen und -himmel in Schwarz
- Einstiegsleisten mit Edelstahlinsatz
- Mittelkonsole und Einsätze in den Türen aus dunklem gebürstetem Aluminium
- Scheinwerferrahmen in Aluminium-Optik, mattiert
- Seitenschweller
- Sitzbezüge in Leder „Venere“ mit Einsätzen im Cannelloni-Stil
- Sportfahrwerk
- Sportlenkrad und Sportschaltknäuf
- Sportpedale aus Aluminium

Ausstattung Giulietta Quadrifoglio Verde* (nur in Kombination mit dem 1.8 TBI 16V, aufbauend auf der Version Giulietta Turismo)

- Leichtmetallräder „Sportclassic“, 7,5J x 17" mit Bereifung 225/45
- Außenspiegel in Aluminium-Optik, mattiert
- Brembo-Bremsanlage mit 4-Kolben-Monoblock-Festsattel vorne, rot lackiert
- Dunkles Interieur mit Dachsäulen und -himmel in Schwarz
- Hintere Seitenscheiben und Heckscheibe abgedunkelt
- Mittelkonsole und Einsätze in den Türen aus dunklem gebürstetem Aluminium
- Multifunktionsstasten für Radiobedienung am Lenkrad
- Quadrifoglio-Verde-Logo über den Seitenblinkern
- Scheinwerferrahmen in Aluminium-Optik, mattiert
- Seitenschweller
- Sitzbezüge in Leder, Stoff und Mikrofaser
- Sportfahrwerk
- Sportlenkrad und Sportschaltknäuf
- Sportpedale aus Aluminium

Premiumpaket** (Opt. 67R)

- Außenspiegel automatisch anklappbar
- Blue&Me™
- Innenspiegel automatisch abblendend
- Mittelarmlehne vorne
- Parksensoren hinten

Sichtpaket (Opt. 67P)

- Beschlagsensor
- Geruchsensor
- Lichtsensor
- Regensensor
- Scheibenwaschdüsen beheizbar
- Windschutzscheibe mit Infrarotschutz und dunkler Eintönung oben, im Bereich der Ruhestellung der Scheibenwischer beheizbar

Abmessungen

Länge (mm)	Breite (mm)	Höhe (mm)	Radstand (mm)	Kofferraumvolumen (Liter)	Anzahl Türen
4351	1798	1465	2634	350	5

Sitze

Stoff „Sprint“



298
Nero

Stoff „Competizione“



168 Nero



125 Nero-Grigio

Leder „Venere“ mit Einsätzen im Cannelloni-Stil (Opt. 212, nur in Verbindung mit Sportpaket 2 bestellbar)



923 Nero mit roten Nähten



901 Rosso mit roten Nähten

Leder „Venere“ mit geflochtenen Einsätzen (Opt. 211)



402 - 408 Nero



495 - 465 Cuoio

Leder, Stoff und Mikrofaser (Opt. 732, nur in Verbindung mit Sportpaket 1 bestellbar)



323 Nero mit roten Nähten

Farbkombinationen

SITZBEZÜGE	GIULIETTA			GIULIETTA TURISMO				SPORTPAKET 1	SPORTPAKET 2	
	Stoff „Sprint“	Leder (Opt. 211)	Leder (Opt. 211)	Stoff „Competizione“	Stoff „Competizione“	Leder (Opt. 211)	Leder (Opt. 211)	Leder/Stoff (Opt. 732)	Leder (Opt. 212)	Leder (Opt. 212)
Farbe außen/zentral	Nero	Nero	Cuoio	Nero	Nero/Grigio	Nero	Cuoio	Nero/Nero	Nero	Rosso
Verarbeitung	Wabenstruktur	Mit geflochtenen Einsätzen	Mit geflochtenen Einsätzen	Mit grauen Nähten	Mit schwarzen Nähten	Mit geflochtenen Einsätzen	Mit geflochtenen Einsätzen	Leder, Stoff und Mikrofaser	Mit Einsätzen im Cannelloni-Stil	Mit Einsätzen im Cannelloni-Stil
Farbcode	298	402	495	168	125	408	465	323	923	901
LENKRAD	Geschäumt	Geschäumt	Geschäumt	Leder	Leder	Leder	Leder	Leder/Wildleder mit roten Nähten	Leder/Wildleder mit roten Nähten	Leder/Wildleder mit roten Nähten
Lenkradblende	Lack grau Chrome Shine	Lack grau Chrome Shine	Lack grau Chrome Shine	Mattschwarz	Mattschwarz	Mattschwarz	Mattschwarz	Mattschwarz	Mattschwarz	Mattschwarz
ARMATURENBRETT	Grau lackiert	Grau lackiert	Grau lackiert	Grau lackiert	Grau lackiert	Grau lackiert	Grau lackiert	Aluminium, gebürstet, dunkel	Aluminium, gebürstet, dunkel	Aluminium, gebürstet, dunkel

UNI-LACKERUNG (PASTELLFARBE)

601 Nero	•	•	•	•	•	•	•	•	•	•
----------	---	---	---	---	---	---	---	---	---	---

SPEZIAL-UNI-LACKERUNGEN (PASTELLFARBEN)

296 Bianco Ghiaccio (Opt. 5B2)	•	•	•	•	•	•	•	•	•	•
289 Rosso Alfa (Opt. 5B2)	•	•	•	•	•	•	•	•	•	–

METALLIC-LACKIERUNGEN

318 Grigio Magnesio (Opt. 210)	•	•	•	•	•	•	•	•	•	•
319 Grigio Antracite (Opt. 210)	•	•	•	•	•	•	•	•	•	•
466 Blu Profondo (Opt. 210)	•	•	•	•	–	•	•	•	•	•
620 Argento Alfa (Opt. 210)	•	•	•	•	•	•	•	•	•	•
805 Nero Etna (Opt. 58B)	•	•	•	•	•	•	•	•	•	•

• Kombination möglich – Kombination nicht möglich





www.alfaromeo.de

Ein Prospekt der Fiat Group Automobiles Germany AG, Alfa Romeo Marketing, Hanauer Landstraße 176, 60314 Frankfurt am Main.

Die in diesem Prospekt enthaltenen Beschreibungen und Abbildungen, Angaben über Lieferung, Ausstattung, Farbton, Aussehen, Leistungen, Maße, Gewicht, Kraftstoffverbrauch und Betriebskosten der Fahrzeuge entsprechen dem Zeitpunkt der Drucklegung: 02/2010. Die konkrete Ausstattung des Fahrzeugs ist beim Händler unter Bezugnahme auf die jeweils aktuelle Preisliste zu erfragen. Änderungen sind vorbehalten. Stand: Februar 2010.

Alfa Romeo - Marketing - 04.9.0351.50 - S - 02/10 - Printed in Italy - Arti Grafiche Giacone - Chieri (TO)

Für weitere Informationen: (kostenfrei)

Alfa InfoMore
00 800 2532 0000

Ihr Alfa Romeo Händler: